

63:31:0205003  
 Земля Муниципального района Сарепинский  
 Самарской области  
 (ЗАО «Сарепинская земля», гараж 000 елк «СМНПР»)

63:31:0205003  
 63:31:0205003-4693(36)  
 Земля Муниципального района Сарепинский  
 Самарской области  
 (гараж ЗАО «Сарепинская земля», субаренда 000 елк «СМНПР»)

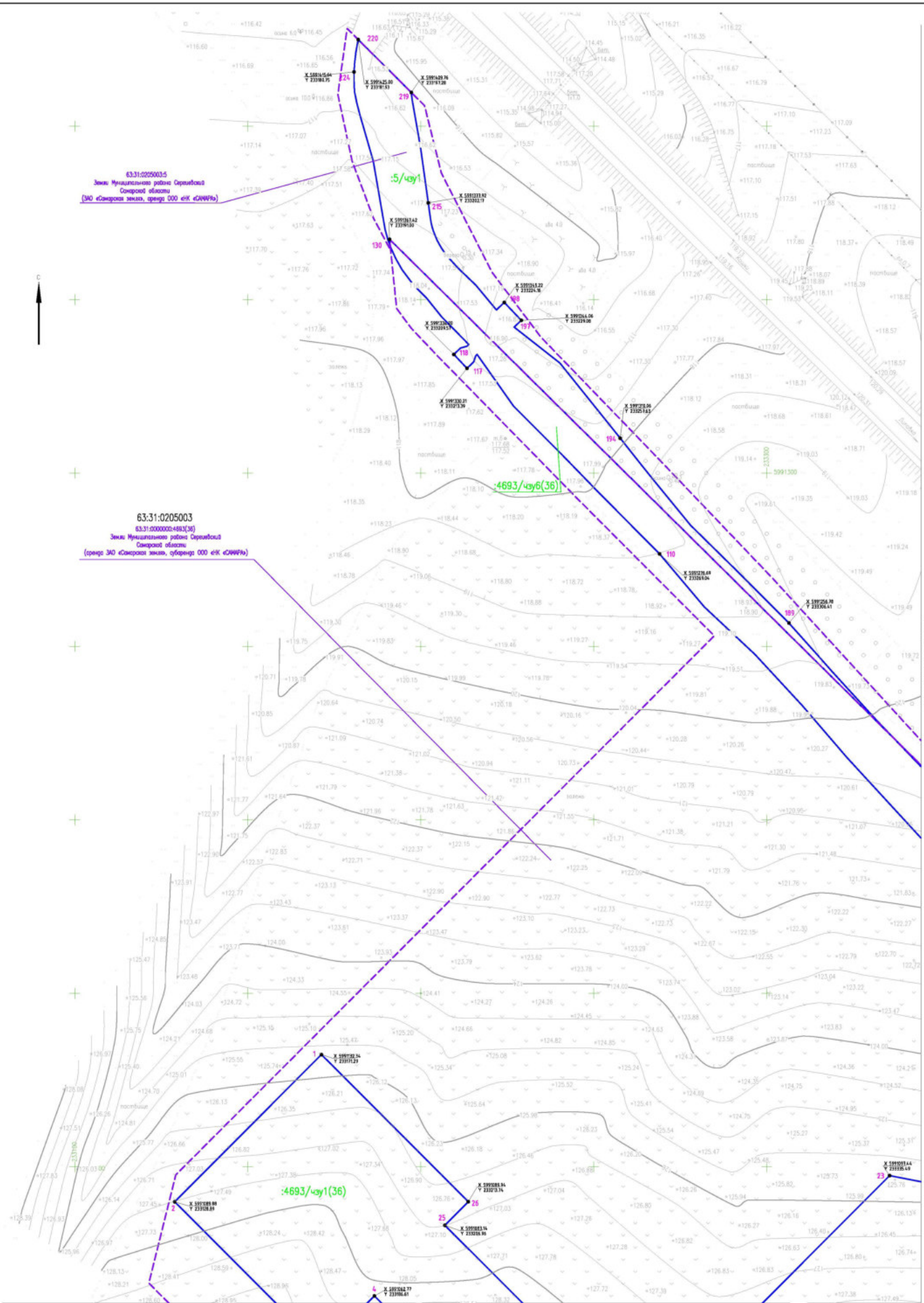
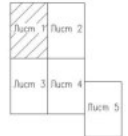


СХЕМА РАСПОЛОЖЕНИЯ ЛИСТОВ

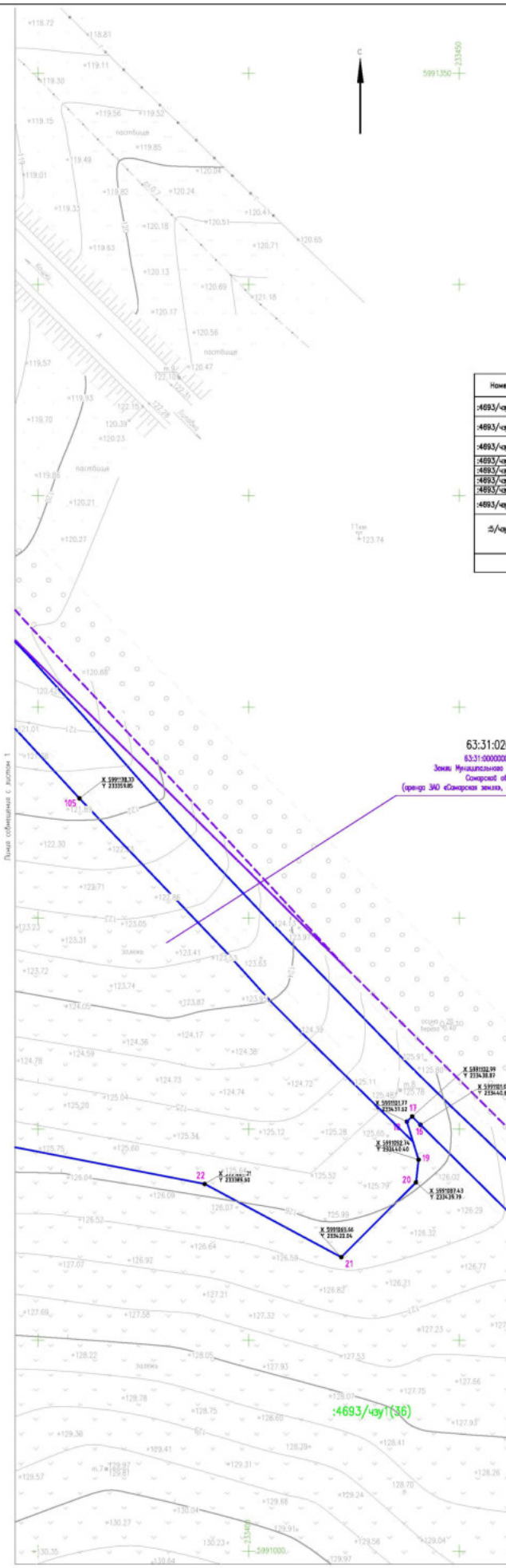


1. Система координат местная.
2. Система высот – Балтийская.
3. Шаг между горизонтали привязан через 0,5 м.
4. Параметры условной планировки территории для картографического элемента соответствуют нормам отбора земель для строительства (утвержденная часть).
5. Размеры указаны в метрах.
6. Условные обозначения и таблица экспликации для строительства и эксплуатации объектов ООО елк «СМНПР» даны на листе 2.

Сельское поселение Паловка Муниципальный район Сарепинский Самарская область		102/14-ППТ-Том2		
Обустройство деленного лицензионного участка				
Разработка Проектировщик Инженер Гос. печать ФИО	Изображена Исполнитель Контрагент Сторона Организация	04.17 04.17 04.17 04.17	Земельный кодекс Самарской области	Страна Лист Листов
Чертеж подготовлен автором для размещения объекта			000 ИПО "Сарепинский"	ПД 1 6
Формат А4				

1:500

Листы объединены с листом 2



**УСЛОВНЫЕ ОБОЗНАЧЕНИЯ**

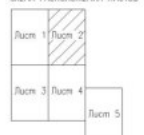
	Наименование
	граница ЗУ (постоянный отвод земли)
	граница ЗУ (временный отвод земли) и его номер
	линия проектируемых канализационных труб
	линия проектируемой ВЛ-10кВ
	номер и координаты оборотной точки ЗУ
	скважина (скважина)
	архитектурная дорога
	проектируемая скважина (номер, отметка)
	временная репер (номер, отметка)

**ТАБЛИЦА ЭКСПЛИКАЦИИ ДЛЯ СТРОИТЕЛЬСТВА И ЭКСПЛУАТАЦИИ ОБЪЕКТОВ ООО «СИАРЪ»**

Номер ЗУ	Наименование	Кад. номер участка	Земельное назначение	Постоянный отвод (кв.м.)	Временный отвод (кв.м.)	Всего
4693/чз1(36)	Площадь ИКЗВ	63:31:0205003	Земля сельского поселения Лыткарино Муниципального района Сергиевский Самарской области (аренда ЗАО «Самарская земля», субаренда ООО «СИАРЪ»)	63926,5	---	63926,5
4693/чз2(36)	Площадь участка с/поселения №№ 1, 20, 30, 21, 31, 22, 32	63:31:0205003		24643,8	---	24643,8
4693/чз3(36)	Трасса неметаллического трубопровода	63:31:0205003		---	9675,3	9675,3
4693/чз4(36)	Трасса бетонная трубопровода	63:31:0205003		---	65,4	1747,9
4693/чз5(36)	Трасса ВЛ-10 кВ	63:31:0205003		---	1093,5	2156,2
4693/чз6(36)	Подъездная автомобильная дорога	63:31:0205003		---	392,3	---
4/чз1	Подъездная автомобильная дорога	63:31:0205003	Земля сельского поселения Лыткарино Муниципального района Сергиевский Самарской области ЗАО «Самарская земля», аренда ООО «СИАРЪ»	1708,2	---	1708,2
<b>Итого:</b>				<b>96783,3</b>	<b>13579,4</b>	<b>112362,7</b>

63:31:0205003  
63:31:0000000-4693(36)  
Земля Муниципального района Сергиевский  
Самарской области  
(аренда ЗАО «Самарская земля», субаренда ООО «СИАРЪ»)

СХЕМА РАСПОЛОЖЕНИЯ ЛИСТОВ



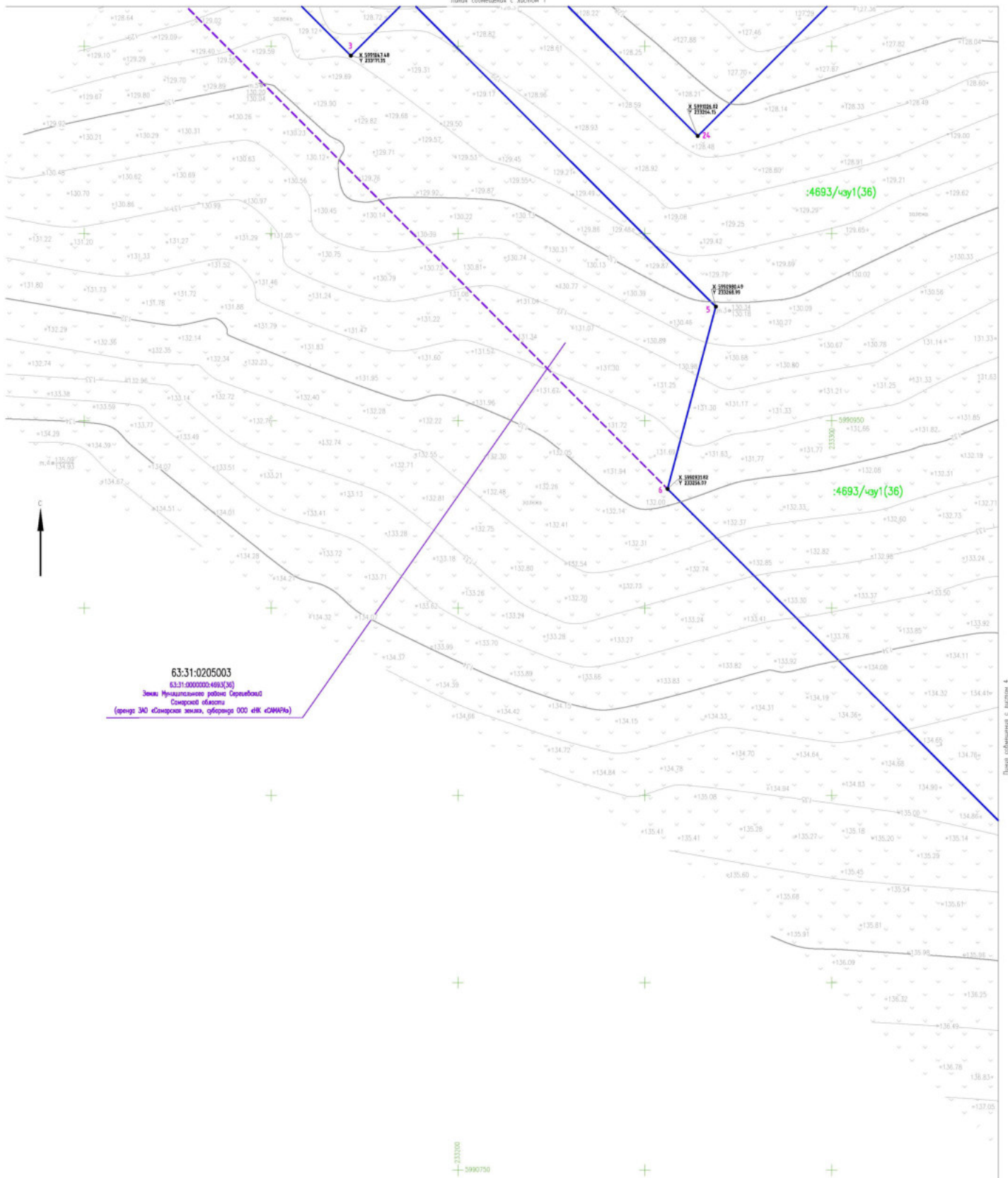
1. Система координат местная
2. Система высот - Балтийская
3. Сплошная вертикальная труба диаметром 0,5 м.
4. Параметры установочных точек для монтажа планировочного элемента соответствуют нормам отвода земель для строительства (инженерная часть)
5. Размеры указаны в метрах.

Сельское поселение Лыткарино Муниципальный район Сергиевский Самарская область		102/14-ППТ-Том2		
Обустройство линейного участка				
Разработал	М.И.Иванов	04.17	Земельный кодекс Самарской области	Спецификация
Проверил	В.В.Петров	04.17		
Инженер-проектировщик	К.С.Сидоров	04.17		
ГИП	С.В.Смирнов	04.17		
ГИП	О.В.Орлова	04.17		
Чертеж планировки территории для размещения объектов			Лист	2
ООО НПО "ИнженерПроект"				

Составлено: Лист 1 из 5

1:500



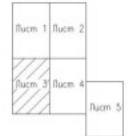


63:31:0205003  
 63:31:0000000:4693(36)  
 Земля Муніципального району Саратівської  
 Самарської області  
 (проект ЗАО «Самарская земля, суб'єкту ООО «ІЖ «САМАРА»)

Листа об'єднання з листом 4

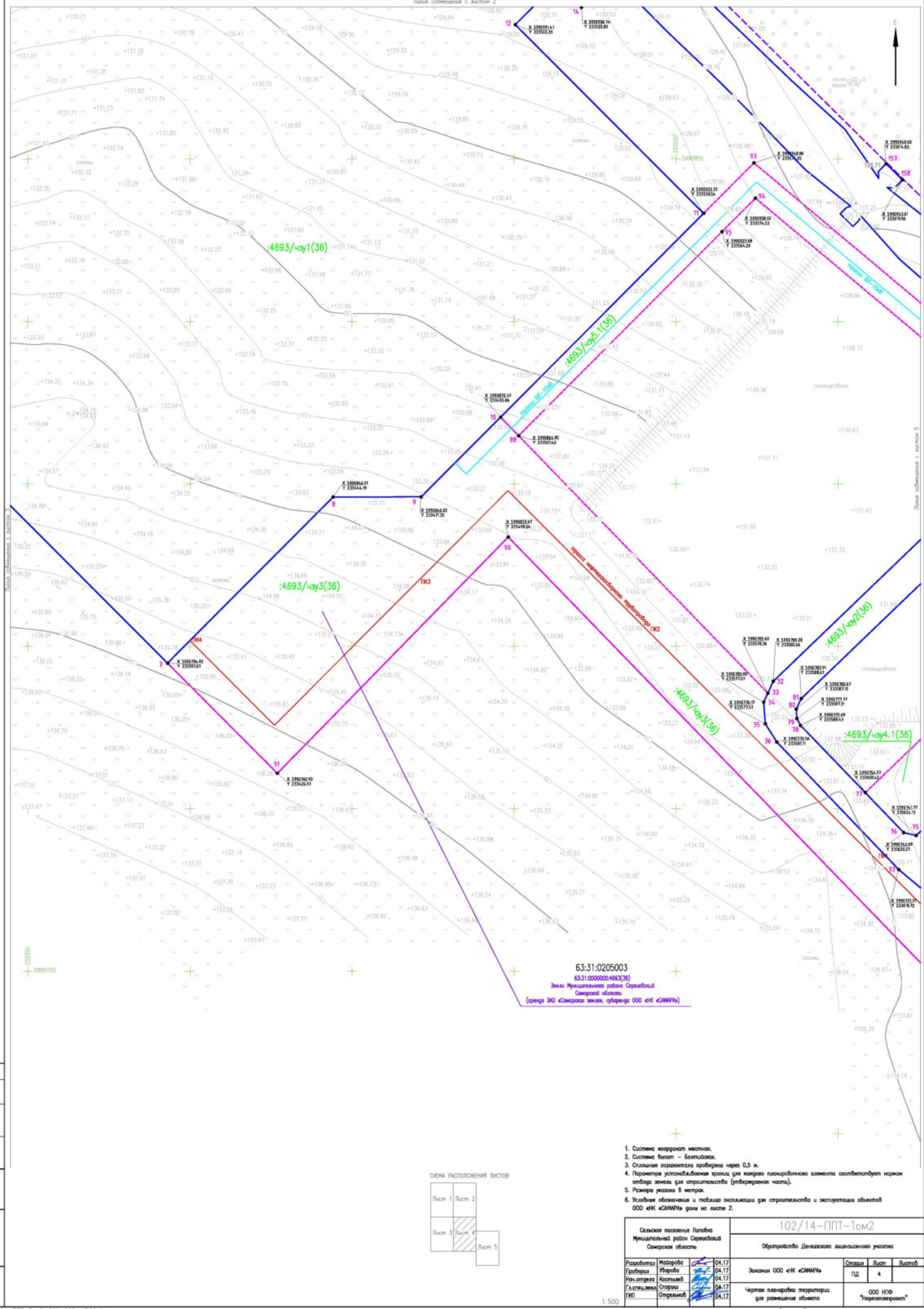
1. Система координат місцевих.
2. Система висот – Бєлгородська.
3. Слідові горизонталі проведено через 0,5 м.
4. Параметри устаткування меж для кожного планіметричного елемента відповідає нормам отбору земель для агротехніки (утверджені часті).
5. Розміри усього 8 метрів.
6. Умовні обозначення і таблиця інвентаризації для агротехніки та інвентаризації об'єктів ООО «ІЖ «САМАРА» дані на листі 2.

СХЕМА РАСПОЛОЖЕНИЯ ЛИСТОВ



Сельское поселение Лядовка Муниципальный район Саратовский Самарская область		102/14-ППТ-Том2				
Обустройство линейного участка						
Разработка	Мозорова	04.17	Земля ООО «ІЖ «САМАРА»	Страна	Лист	Листов
Проверка	Уварова	04.17		ПД	3	
Назначение	Костыль	04.17		Чертеж планировки территории для размещения объектов		
Гашение	Степан	04.17		ООО ИЖ «Саратівський»		
ГИП	Опрельной	04.17				

Составлено  
 Листа 1, 2, 3, 4, 5  
 Дата: 14.08.2014



Листа собранима с листом

Листа собранима с листом 5

63:31:0205003  
 63:31:0000004:4693/36  
 Земљи Националног парка Срењевић  
 Самарска област  
 (преко ЗНО «Самарска земља», субјекта ООО «СМАР»)

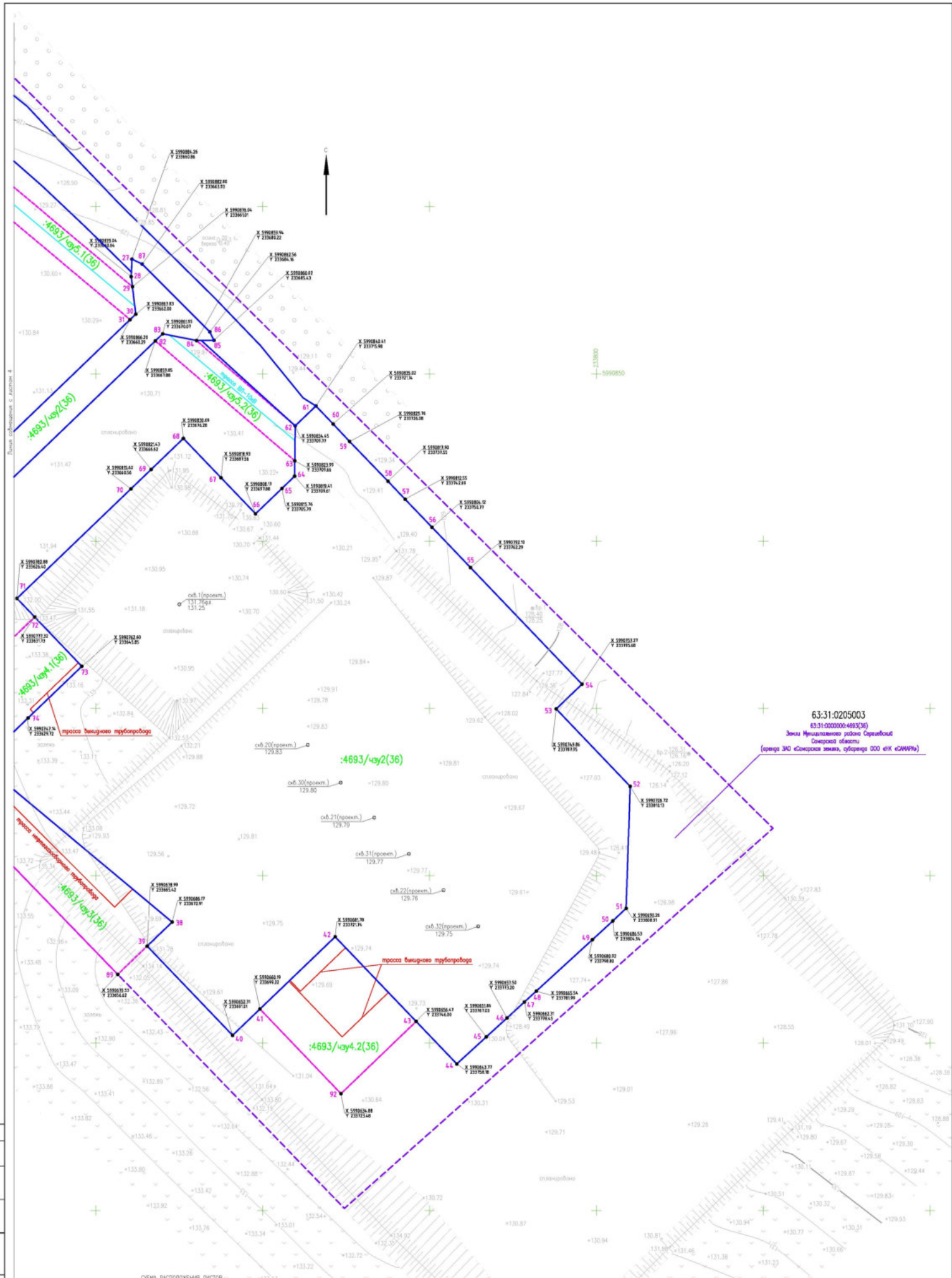


1. Системе координат местних.
2. Системе висот – Балтијских.
3. Опционе вертикали проведени преко 0,5 м.
4. Параметри успостављања граница за извођење планированог зајемка са одговарајућим нормом одбора земља за отуђења (утврђеном чином).
5. Размери укажи 8 метара.
6. Условне ознаке и таблица еквиваленција за градњу и експлоатацију објеката ООО «СМАР» даје на листе 2.

Селско насељено Пашова		102/14-ППТ-Том2		
Муниципални район Срењевић		Обујство Деловног лицензног участка		
Самарска област		Земљи ООО «СМАР»		
Развојство	Модерно	04.17	04.17	04.17
Пројекција	Узорок	04.17	04.17	04.17
Разложање	Копирање	04.17	04.17	04.17
Гласило	Спошти	04.17	04.17	04.17
ГИП	Определити	04.17	04.17	04.17
1:500		000 НПО "Урбанпланинг"		

Савезно  
 Листа и дата  
 Врста шифра





63.31.0205003  
 63.31.000000-4693(36)  
 Земли Муниципального района Сергиевский  
 Самарской области  
 (по плану ЗКД «Самарская земля», сборника ООО «СМЭРРА»)

Схема расположения листов

Лист 1	Лист 2
Лист 3	Лист 4
	Лист 5

1. Система координат местная.
2. Система высот - Балтийская.
3. Склонная вертикаликалы проведена через 0,5 м.
4. Площади участка/объекта в плане для каждого планировочного элемента соответствуют нормам отбоя земли для строительства (определены чистые).
5. Размеры указаны в метрах.
6. Условные обозначения и таблица экспликации для строительства и эксплуатации объектов ООО «СМЭРРА» даны на листе 2.

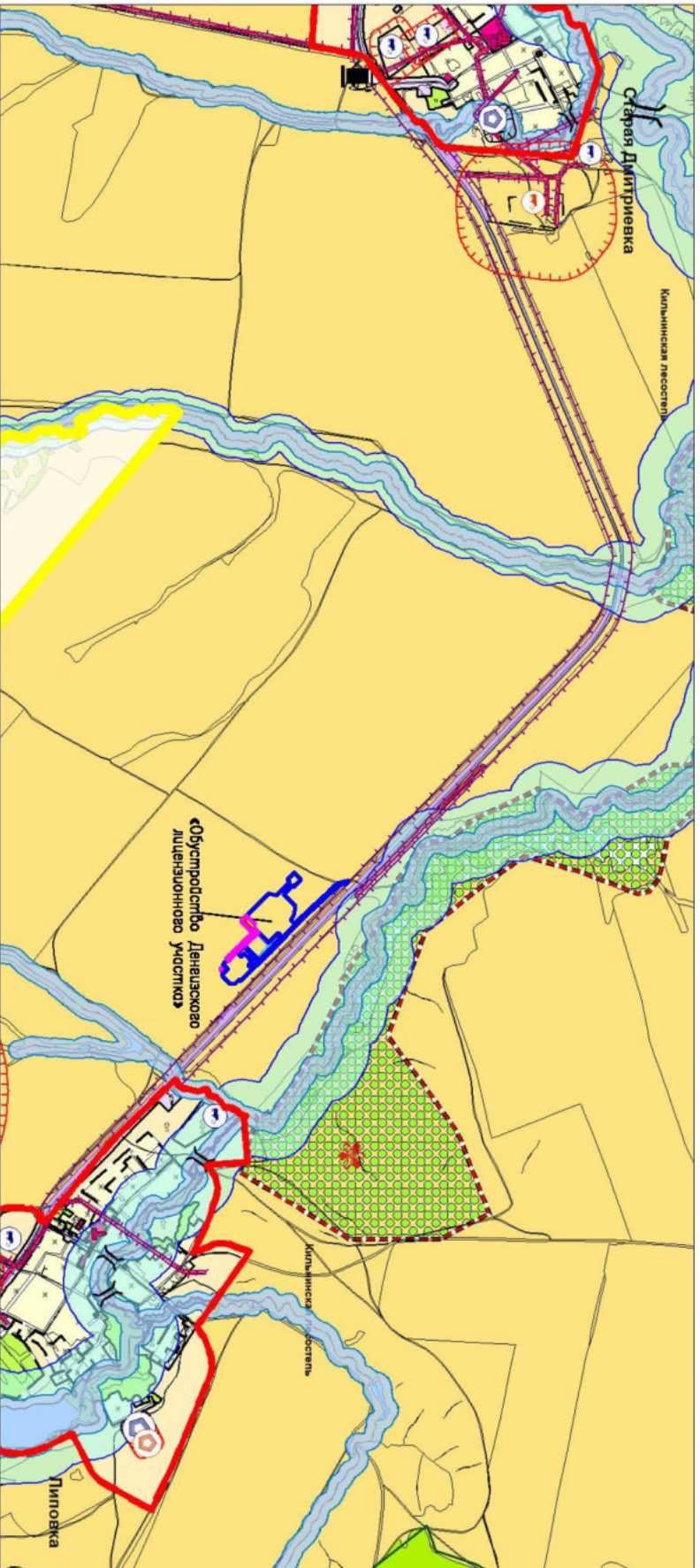
Сельское поселение Липовка Муниципального района Сергиевский Самарской области		102/14-ППТ-Том2		
Обустройство линейного участка				
Работы:	Исполнители:	Дата:	Зачин:	Лист:
Проектирование:	Ильин	04.17	ООО «СМЭРРА»	5
Разработка:	Косыных	04.17		
Корректировка:	Степан	04.17		
ГИП:	Опрельной	04.17		
Чертеж планировки территории для размещения объектов			ООО НПО "Инженерпроект"	

1:500

Формат А4

Составлено  
 дата лист. 1  
 дата лист. 2  
 дата лист. 3  
 дата лист. 4  
 дата лист. 5

Сельское поселение Липовка  
Муниципальный район Сергеевский  
Самарской области



Согласовано

Инв.№ подл.

Взамен инв.№

102-14-ППТ-Том2-006.dwg

Сельское поселение Липовка  
Муниципальный район Сергеевский  
Самарская область

102/14-ППТ-Том2  
Обустройство лицензионного участка

Разработчик	Медведева	04.17
Проверил	Уварова	04.17
Нач.отдела	Костяев	04.17
Гл.специалист	Сторяш	04.17
ГИП	Омелянов	04.17

Заказчик ООО «НК «САМАРА»	Страница	Лист	Листов
Ситуационная схема лицензионного участка	ПД	6	
ООО НПО "Нефтеэкспрокт"			

Формат А3